

Verbraucherbroschüre

---

Gezielt unterstützen!

orthomedfit



Die innovative Produktlinie orthomedfit vereint bewährte **orthomolekulare Monosubstanzen** unserer Forschung mit **ausgewählten Pflanzenstoffen** aus der Natur.

Ihr orthomedfit-Team

## Inhalt

orthomedfit Vitamin D <sub>3</sub> +K <sub>2</sub>	5
orthomedfit Vitamin D <sub>3</sub> Plus	9
orthomedfit Magnesium Plus	13
orthomedfit Cholin Plus	17
orthomedfit Pro-Range	20



**JETZT  
NEU!**

---

## orthomedfit D<sub>3</sub>+K<sub>2</sub>

Orthomedfit D<sub>3</sub> + K<sub>2</sub> ist ein Nahrungsergänzungsmittel mit Vitamin D<sub>3</sub> und Vitamin K<sub>2</sub>. Vitamin D trägt zu einer normalen Funktion des Immunsystems, einem normalen Calciumspiegel im Blut und zur Erhaltung normaler Knochen bei. Vitamin K trägt zur Erhaltung normaler Knochen und einer normalen Blutgerinnung bei.

### **Die essenziellen fettlöslichen Vitamine D<sub>3</sub> und K<sub>2</sub> in einer praktischen Kombination:**

- direkt bioaktiv, Tropfen mit hochwertigem Trägeröl
- individuell dosierbar je nach Vitaminbedarf des Verwenders: 1 Tropfen liefert 1.000 I.E. (25 µg) Vitamin D<sub>3</sub> und 20 µg K<sub>2</sub>
- frei von Farbstoffen, Konservierungsmitteln, Lactose und Gluten

### **Für wen ist die Empfehlung besonders sinnvoll:**

- Kunden, die ihre Vitamin-D- und Vitamin K-Versorgung unterstützen wollen
- Kunden, die mit Hilfe von Vitamin D und Vitamin K ihr Immunsystem unterstützen wollen
- Kunden, die mit Hilfe von Vitamin K ihren Knochenstoffwechsel unterstützen wollen

## Wichtige Mikronährstoffe    Nutritive Eigenschaften

### Vitamin D

- Trägt zu einer normalen Aufnahme/Verwertung von Calcium und Phosphor bei
- Trägt zur Erhaltung normaler Knochen bei
- Trägt zu einer normalen Funktion des Immunsystems bei
- Hat eine Funktion bei der Zellteilung

### Vitamin K

- trägt zur Erhaltung normaler Knochen bei
- trägt zur Erhaltung einer normalen Blutgerinnung bei.

### Wie nehme ich orthomedfit D<sub>3</sub>+K<sub>2</sub> ein?

Täglich 1 Tropfen einnehmen. Je nach Vitamin-D-Spiegel ist – nach ärztlichem Ermessen – auch eine höhere Dosis als 1 Tropfen (entspr. 25 µg bzw. 1.000 I.E. Vitamin D<sub>3</sub>) erforderlich.

**Hinweis:** Vitamin K<sub>2</sub> kann die Blutgerinnung bei Patienten unter Antikoagulanzen vom Cumarin-Typ (z. B. Marcumar) fördern. Daher sollte die Einnahme von orthomedfit D<sub>3</sub>+K<sub>2</sub> in diesen Fällen sorgfältig und nach ärztlichem Ermessen erfolgen.

Zusammensetzung	1 Tagesportionen zu einem Tropfen (35,7 µl/33,6 mg)	
	%RM*	pro Tagesportion
<b>Vitamine</b>		
Vitamin D	500	25 µg (1.000 I.E.**)
Vitamin K	27	20 µg
<b>Sostige Stoffe</b>		
Ingwer-Extrakt (aus 4,8 mg Ingwer-Wurzel)		0,11 mg

\* RM = Referenzmenge nach EU-Verordnung 1169/2011

\*\* Internationale Einheiten



## orthomedfit Vitamin D<sub>3</sub> plus

Orthomed fit Vitamin D<sub>3</sub> Plus ist ein Nahrungsergänzungsmittel mit Vitamin D<sub>3</sub> als Beitrag zu einer normalen Aufnahme / Verwertung von Calcium. Mit Physalisfrucht-Extrakt.

### **Für wen ist die Empfehlung besonders sinnvoll:**

- Kunden, die ihre Vitamin-D-Versorgung optimieren wollen
- Kunden, die ihr Immunsystem verbessern wollen
- Kunden, die ihren Knochenstoffwechsel unterstützen wollen
- Kunden, die nach einem veganen Vitamin D fragen

### **Nutzen für den Verwender:**

- Vitamin-D-Versorgung mit dem Plus der Physalis, die reich an Antioxidanzien ist
- Ist kombinierbar mit jedem anderen Orthomed-Produkt und als Ergänzung geeignet\*

\*Die meisten Orthomed-Produkte enthalten eine Menge von 5-20 µg Vitamin D pro Tagesportion. Bei längerfristiger Einnahme sollte der Vitamin-D-Spiegel kontrolliert werden.



## Wichtige Mikronährstoffe    Nutritive Eigenschaften

### Vitamin D

- Trägt zu einer normalen Aufnahme/Verwertung von Calcium und Phosphor bei
- Trägt zur Erhaltung normaler Knochen bei
- Trägt zu einer normalen Funktion des Immunsystems bei
- Hat eine Funktion bei der Zellteilung

Mit Physalisfrucht-Extrakt.

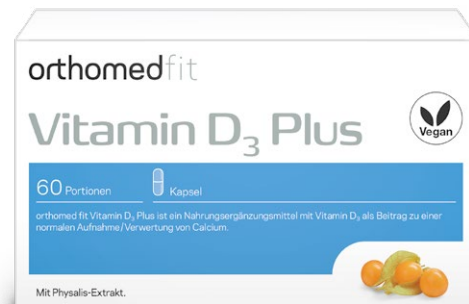
## Wie nehme ich orthomed fit Vitamin D<sub>3</sub> Plus ein?

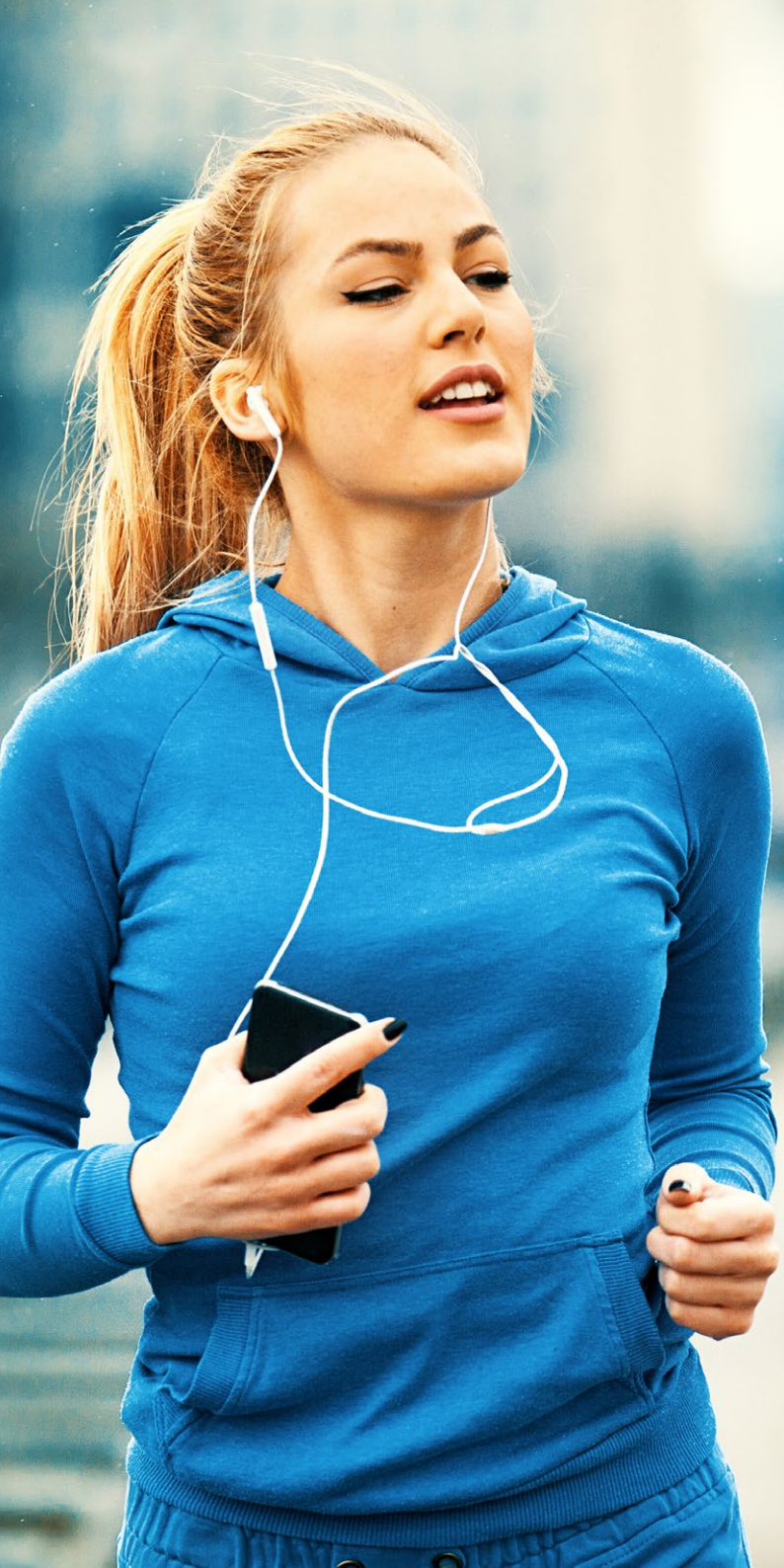
Täglich 1 Kapsel (= 1 Portion) vorzugsweise mit viel Flüssigkeit zu oder nach einer Mahlzeit einnehmen.

### Zusammensetzung 1 Kapsel zu 0,19 g

	%RM*	pro Kapsel
<b>Vitamin</b>		
Vitamin D	500	25 µg (1000 I.E.***)
<b>Sonstige Inhaltsstoffe</b>		
Physalisfrucht-Extrakt	**	100 mg

\* RM = Referenzmenge nach EU-Verordnung 1169/2011; \*\* keine Empfehlung der EU vorhanden; \*\*\* IU = internationale Einheiten





## orthomedfit Magnesium Plus

Orthomed fit Magnesium Plus ist ein Nahrungsergänzungsmittel mit Magnesium als Beitrag zu einer normalen Muskelfunktion und Superoxid-Dismutase aus Melonenfruchtsaft-Konzentrat.

### **Für wen ist die Empfehlung besonders sinnvoll:**

- Kunden, die ihre Muskelfunktion bzw. ihr Elektrolytgleichgewicht unterstützen wollen
- Kunden mit altersbedingtem Verlust an Muskelmasse / Muskelkraft
- Kunden, die wiederholt unter Muskelkrämpfen leiden

### **Nutzen für den Verwender:**

- die Kombination aus Magnesium kombiniert mit Superoxid-Dismutase aus Melonenfruchtsaft-Konzentrat
- Ist kombinierbar mit jedem anderen Orthomed-Produkt und als Ergänzung geeignet\*
- Magnesium kann den Muskel vor Muskelkrämpfen schützen, die Elektrolytbalance regulieren und zum Energiestoffwechsel beitragen

\* Bei Kombination mit Produkten, die Magnesium enthalten, wie orthonorm f/m, orthopregna und Orthomol Sport, sollte nur eine Kapsel orthomed fit Magnesium Plus täglich eingenommen werden.

## Wichtige Mikronährstoffe    Nutritive Eigenschaften

### Magnesium

- Trägt zu einer normalen Muskelfunktion bei
- Trägt zum Elektrolytgleichgewicht bei
- Trägt zur Verringerung von Müdigkeit und Ermüdung bei
- Trägt zu einem normalen Energiestoffwechsel bei
- Trägt zu einer normalen Funktion des Nervensystems bei

Mit Superoxid-Dismutase aus Melonenfruchtsaft-Konzentrat.

## Wie nehme ich orthomed fit Magnesium Plus ein?

Täglich 1-2 Kapseln vorzugsweise mit viel Flüssigkeit zu oder nach einer Mahlzeit einnehmen.

### Zusammensetzung 1-2 Kapseln zu je 0,69 g

	%RM*	pro Kapsel
<b>Mineralstoff</b>		
Magnesium	40	150 mg
<b>Sonstige Inhaltsstoffe</b>		
Melonenfruchtsaftkonzentrat	**	10 mg
davon		
Superoxid-Dismutase	**	140 IU***

\* RM = Referenzmenge nach EU-Verordnung 1169/2011; \*\* keine Empfehlung der EU vorhanden; \*\*\* IU = internationale Einheiten





---

## orthomedfit Cholin plus

Orthomed fit Cholin Plus ist ein Nahrungsergänzungsmittel mit Cholin als Beitrag zur Erhaltung einer normalen Leberfunktion und Silymarin aus Mariendistel-Extrakt.

### **Für wen ist die Empfehlung besonders sinnvoll:**

- Kunden die Cholin-Produkte zur aktiven Unterstützung der Lebergesundheit benötigen
- Kunden die Silymarin-Produkte einnehmen

### **Nutzen für den Verwender:**

- Mit Cholin zur Unterstützung des Leberstoffwechsels und der Gallenfunktion
- Trägt zu einer normalen Leberfunktion bei
- Trägt zu einem normalen Fettstoffwechsel bei
- Trägt zu einer normalen Homocystein-Stoffwechsel bei
- Ist kombinierbar mit jedem anderen Orthomed-Produkt und als Ergänzung geeignet



## Wichtige Mikronährstoffe    Nutritive Eigenschaften

Cholin	<ul style="list-style-type: none"> <li>▪ Trägt zu einer normalen Leberfunktion bei</li> <li>▪ Trägt zu einem normalen Fettstoffwechsel bei</li> <li>▪ Trägt zu einer normalen Homocystein-Stoffwechsel bei</li> </ul>
--------	---

Mit Silymarin aus Mariendistel-Extrakt.

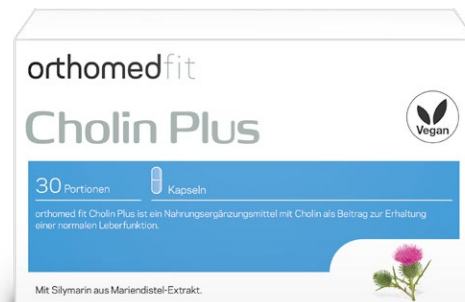
## Wie nehme ich orthomed fit Cholin Plus ein?

Täglich 2 Kapseln (= 1 Portion) vorzugsweise mit viel Flüssigkeit zu oder nach einer Mahlzeit einnehmen.

### Zusammensetzung 2 Kapseln zu je 0,40 g

	pro 2 Kapseln
Cholin	165 mg
<b>Sonstige Inhaltsstoffe</b>	
Mariendistel-Extrakt	270 mg
davon Silymarin	125 mg

\* RM = Referenzmenge nach EU-Verordnung 1169/2011; \*\* keine Empfehlung der EU vorhanden; \*\*\* IU = internationale Einheiten

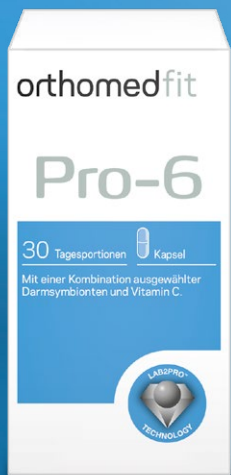


# Die Probiotika Familie von orthomedfit

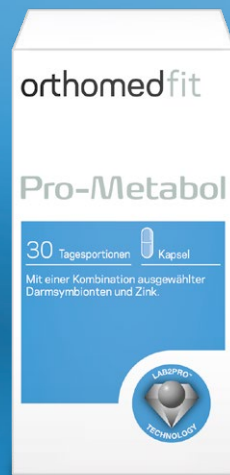
Ein gesunder Darm ist ausschlaggebend für die Gesundheit des gesamten Organismus.

Kein Wunder also, dass die Darmflora komplex ist. Verschiedene Stämme von Mikroorganismen bevölkern den Darm und sorgen für eine stabile Balance.

Für die gezielte Unterstützung des Darms, beispielsweise während einer Antibiotika-Einnahme, sowie des Immunsystems und des Energiestoffwechsels



**Orthomedfit Pro-6** ist ein Nahrungsergänzungsmittel mit einer Kombination ausgewählter Darmsymbionten und Vitamin C.



**Orthomedfit Pro-Metabol** ist ein Nahrungsergänzungsmittel mit einer Kombination ausgewählter Darmsymbionten und Zink.



**Orthomedfit Pro-Junior** ist ein Nahrungsergänzungsmittel mit einer Kombination ausgewählter Darmsymbionten und Vitamin C



**LAB2PRO™ Technologie**  
Schützt die ausgewählten Mikroorganismen während der Passage im Magen-Darm-Trakt sowie bei Lagerung und Transport.

## Die Probiotika Familie von orthomedfit

### orthomedfit Pro-6



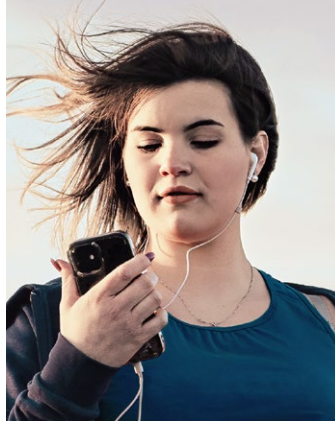
Orthomedfit Pro-6 ist ein Nahrungsergänzungsmittel mit einer Kombination ausgewählter Darmsymbionten und Vitamin C

- Alle, die den Darm mit ausgewählten Darmsymbionten versorgen möchten.
- Alle, die den Darm unterstützen möchten.



Kapsel

### orthomedfit Pro-metabol



Orthomedfit Pro-Metabol ist ein Nahrungsergänzungsmittel mit einer Kombination ausgewählter Darmsymbionten und Zink, das

- zu einem normalen Kohlenhydrat-Stoffwechsel beiträgt
- zu einem normalen Fettsäurestoffwechsel beiträgt
- zu einem normalen Säure-Basen-Stoffwechsel beiträgt



Kapsel

### orthomedfit Pro-Junior



Orthomedfit Pro-Junior ist ein Nahrungsergänzungsmittel mit einer Kombination ausgewählter Darmsymbionten und Vitamin C

- Diese Darmsymbionten sind speziell auf die kindliche Darmflora angepasst.
- Als Kautablette in Bärchenform und leckerem Erdbeergeschmack ideal für Kinder geeignet.



Kautablette

Mehr  
Informationen  
erhalten Sie in unserer  
orthomedfit Pro-Range  
Verbraucher-  
broschüre!

orthomed

Orthomed GmbH & Co. KG, Herzogstraße 30, 40764 Langenfeld  
Telefon 02173 9064-0, [www.orthomed-online.de](http://www.orthomed-online.de)

75513110 04/23